

Traitement et Prévention



De tiques et de la maladie de Lyme

Les tiques qui transmettent la maladie de Lyme vivent dans les forêts, les boisés, et les herbes hautes. Protégez-vous:

Se couvrir

- Portez une chemise ou un chandail à manches longues, et des vêtements de couleur claire pour identifier plus facilement la présence de tiques.
- Appliquez un insectifuge, ou insecticide, contenant du DEET ou de l'icaridine sur vos vêtements et votre peau exposée.
- Portez des chaussures fermées, et un pantalon rentré dans vos chaussettes.

Après une sortie à l'extérieur:

- Vérifiez la présence de tiques sur votre corps et vos vêtements.
- Prenez une douche dès que possible pour vous débarrasser de toute tique.
- Examinez aussi vos enfants et vos animaux de compagnie.

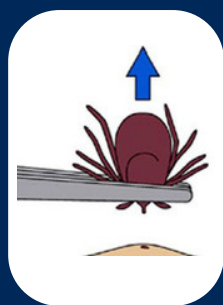
Où vérifier:

- Cherchez derrière les genoux, la tête, le nombril, les aines, et les aisselles.



Comment retirer une tique

- Utilisez une pincette à embout fin et saisissez la tique aussi près que possible de la peau.
- Tirez sur la tique vers le haut, doucement, mais fermement.
- Une fois la tique enlevée, lavez la zone de morsure avec de l'eau et du savon, puis désinfectez votre peau et vos mains avec de l'alcool à friction ou un tampon d'iode.



- Mettez la tique dans un contenant qui ferme bien et communiquez avec le bureau de santé de votre collectivité.
- Parlez à un professionnel de la santé sur-le-champ si vous êtes allé dans un endroit où vivent des tiques et éprouvez l'un ou l'autre des symptômes de la maladie de Lyme.

Les espèces communément rencontrées au Canada

Symptômes de la maladie de Lyme



Tique à pattes noires

Tique à chevreuille

- Fièvre
- Frissons
- Maux de tête
- Raideur à la nuque
- Douleurs musculaires et articulaires
- Fatigue
- Ganglions enflés
- Spasmes
- Paralysie faciale

Un message du Comité national mixte sur la santé et la sécurité d'Unifor



UNIFOR

theUnion | lesyndicat